

Jesuskatechesen für Kinder

Fünf Liedrufe - Notenblätter

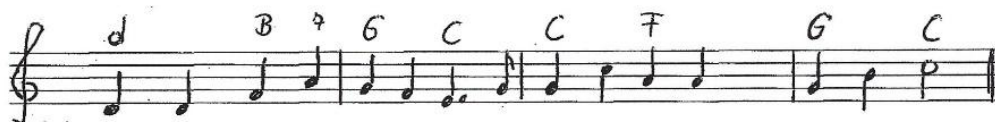
Liedruf 1: „Anfangs ist alles zart und fein...“

Anfangs ist alles zart und fein

Text und Melodie: Wigbert Spinrath
Arr.: Helmut Werner



An - fangs ist al - les zart und fein. Je - - des Le - ben be - ginnt ganz klein.



Kräf - te sam-meln muss erst sein: so wächst das Le - ben und wird groß!

Liedruf 2: „Halleluja...“

Halleluja!

Melodie: Helmut Werner

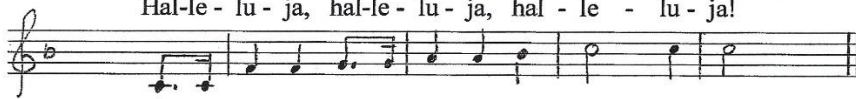
HW 06 2020



Hal-le - lu - ja, hal-le - lu - ja, hal - le - lu - ja!



Hal-le - lu - ja, hal-le - lu - ja, hal - le - lu - ja!



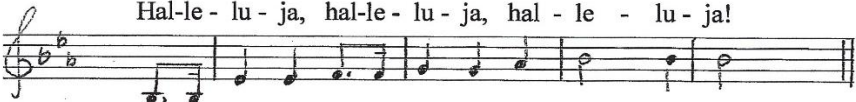
Hal-le - lu - ja, hal-le - lu - ja, hal - le - lu - ja!



Hal-le - lu - ja, hal-le - lu - ja, hal - le - lu - ja!



Hal-le - lu - ja, hal-le - lu - ja, hal - le - lu - ja!



Hal-le - lu - ja, hal-le - lu - ja, hal - le - lu - ja!

Liedruf 3: Steh auf! frei bist du!

Steh auf! Frei bist du!

Text und Melodie: Wigbert Spinrath

Klatschen: C F C x x F d e F G F G C x x

Steh auf, steh auf, steh auf! Er - löst bist du, er - löst bist du, er-löst bist du von Schuld!
Ge-heilt bist du, ge- heilt bist du, ge-heilt bist du vom Leid!
Be-freit bist du, be- freit bist du, ja frei bist du zu geh'n!

Liedruf 4: „Vom Aufgang der Sonne...“

Vom Aufgang der Sonne

Text: Psalm 113,3
Kanon: Helmut Werner

1. Vom Auf-gang, vom Auf-gang, vom Auf-gang der Son - ne
2. bis zu ih - rem Nie-der-gang, bis zu ih - rem Nie - der - gang,
3. sei ge - lo - bet der Na - me des Herrn!
4. sei ge - lo - bet der Na - me des Herrn!

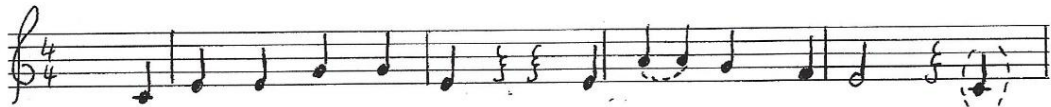
KINDER KIRCHE aus der Kiste www.katholisch-in-huerth.de
familien@katholisch-in-huerth.de



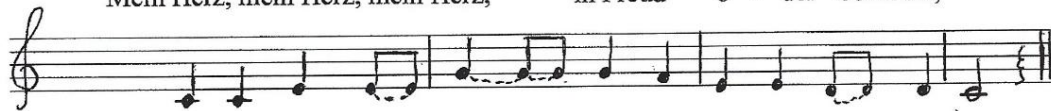
Liedruf 5: Zu Haus'

Zu Haus'

Text und Melodie: Wigbert Spinrath



Ein Haus, ein Haus, ein Haus ist nicht nur ein Haus.
Komm gut, komm gut, komm gut im Haus al - lei - ne aus. Es
Ja, je - des, je - des Haus er - lebt `rein und `raus.
Mein Herz, mein Herz, mein Herz, in Freud' o - der Schmerz,



Zeit und Men - schen ma - chen ein Haus zu ei - nem „zu Haus' “.
birgt und schützt mich wohl und gut wenn mei - ne See - le ruht.
Wol - len Freun - de dort bei mir sein, dann zieht die Lie - be ein.
Schaut da - bei zum Him - mel hin - aus `rauf zu Got - tes Haus.

KINDER
KIRCHE

aus der Kiste

www.katholisch-in-huerth.de

familien@katholisch-in-huerth.de

